

Les technologies MITIC: des outils pour améliorer l'efficacité de l'enseignement?

Auteur: Jean-Yves Guinard – jeanyves.guinard@free.fr

Les objectifs de formation

- Formuler les nouveaux enseignants pour qu'ils soient capables d'enseigner les MITIC
- Pour qu'ils utilisent correctement les MITIC pour faciliter les apprentissages

Cet exposé n'aborde que certains aspects du deuxième objectif

JY Guinard SATWedu07

2

Le contexte de la formation des enseignants dans les domaines MITIC

La révolution en matière de traitement de l'information

Dangereuse

Enrichissante

JY Guinard SATWedu07

3

MITIC : un concurrent dangereux

Logiciels, vidéo, sites peuvent remplacer l'enseignant
MITIC est un concurrent

Outil qui s'appuie sur le plaisir immédiat, la séduction, la stimulation sans cesse renouvelée, le zapping

Outil qui **détruit les valeurs scolaires** (effort, attention, mémorisation, voire esprit critique)

JY Guinard SATWedu07

4

MITIC : des outils enrichissants pour l'école

Un outil qui propose de **nouvelles manières d'apprendre**

Une information interactive
Une ouverture sur le monde
Une autonomie dans la recherche d'information
Des possibilités d'échange et de communication

Des apports pour améliorer la formation des jeunes citoyens du monde

JY Guinard SATWedu07

5

L'efficacité de l'École : Capacité à réaliser ses objectifs fondamentaux

Développer des compétences intellectuelles

Développer des compétences en communication

Développer une éthique citoyenne

Développer des compétences techniques

Dans quelle mesure et à quelles conditions l'intégration des MITIC dans la formation des enseignants peut-elle faciliter l'éducation des « nouveaux citoyens » ?

JY Guinard SATWedu07

6

Développer des compétences intellectuelles

Développer la compréhension

Accélérer l'apprentissage

Remédier aux échecs d'apprentissage

Une exigence pour l'école

Des outils pour y parvenir

JY Guinard SATWedu07

7

Comment utiliser la puissance de séduction des MITIC pour améliorer les capacités de compréhension des élèves ?

Les MITIC : une formidable source

D'images

D'exemples

De possibilités de simulation

De concrétisation des notions abstraites qu'enseigne l'Ecole

JY Guinard SATWedu07

8

L'abstraction ne se transmet pas, elle se construit

On apprend toujours dans le concret

Est concret ce qui est imaginable ?

Une notion est concrétisée par un contexte lié à l'histoire des individus

JY Guinard SATWedu07

9

Pour abstraire, il faut oublier

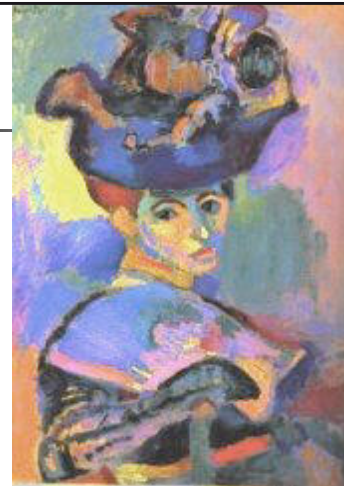
L'interférence source d'oubli et d'abstraction

Abstraire c'est oublier les contextes

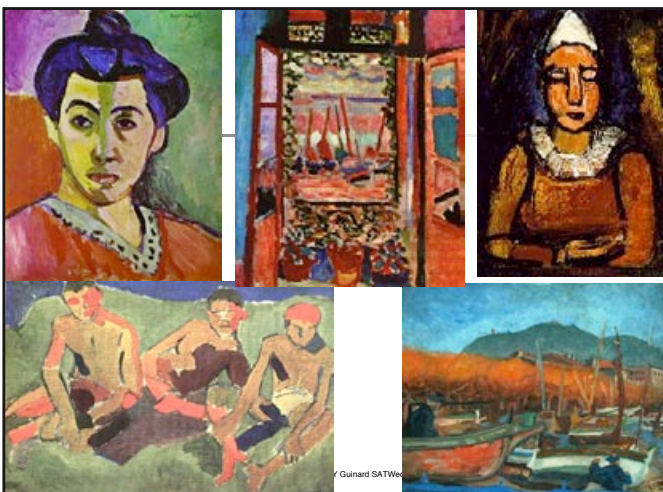
C'est la variété qui permet l'abstraction et le transfert

JY Guinard SATWedu07

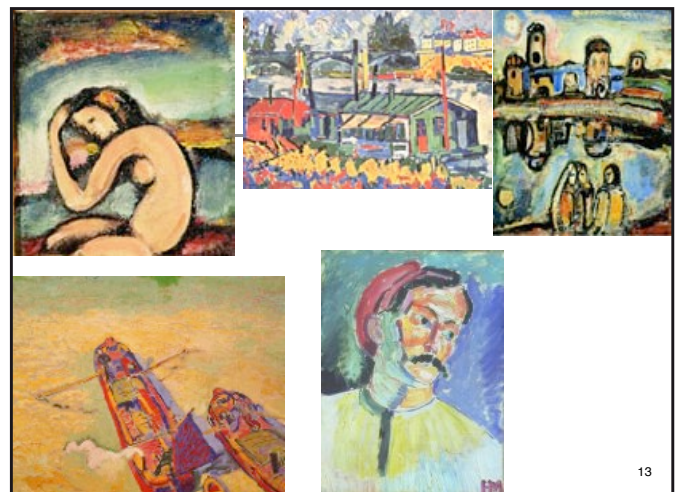
10



11



JY Guinard SATWedu07



13

Comparer pour structurer l'information

- Comparer des situations
- Construire des schémas typiques
- Conceptualiser
- Comparer des objets pour en dégager les points communs

Organiser les comparaisons ,
c'est provoquer consciemment des interférences

JY Guinard SATWedu07

14

Accélérer l'apprentissage

- Apprendre : stabiliser une compréhension
- C'est produire et évaluer positivement le résultat
- Il n'y a pas d'apprentissage, s'il n'y a pas d'évaluation
- Une explication des causes de la réussite ou de l'échec accélère les apprentissages

JY Guinard SATWedu07

15

Compétences MITIC pour l'enseignant

- Identifier les apports spécifiques des MITIC pour résoudre un problème d'apprentissage
- Savoir rechercher et faire rechercher l'information par les MITIC
- Créer des bases de données très variées utilisables en autonomie par les élèves
- Savoir utiliser et connaître les intérêts et les limites des bases de données ou des logiciels de simulation

JY Guinard SATWedu07

16

Compétences pédagogiques et didactiques

- Identifier les concepts visés et les adapter au niveau des élèves
- Structurer le « zapping »
- Maîtriser les démarches collectives de comparaison
- Savoir choisir l'exposé ou la découverte en fonction de l'intérêt pédagogique

JY Guinard SATWedu07

17

Comment utiliser l'évolution permanente des MITIC pour faciliter la remédiation ?

- Nos réponses sont en compétition dans notre cerveau
- Le contexte réactive les souvenirs et les habitudes
- Pour changer une habitude, il faut changer de contexte

JY Guinard SATWedu07

18

La variété des supports pour modifier les contextes d'apprentissage

L'acquisition d'une notion considérée comme plus difficile peut permettre le traitement de fautes récurrentes

Le renforcement du nouvel apprentissage est un point de départ pour modifier d'anciennes habitudes

JY Guinard SATWedu07

19

Compétences nécessaires

- Identifier la nature des obstacles à l'apprentissage
- Maîtriser des outils nouveaux qui permettent la remédiation
- Identifier des situations nouvelles qui permettent de dépasser les obstacles
- Savoir faciliter les transferts d'apprentissage

JY Guinard SATWedu07

20

En résumé

- La multiplication des informations et des supports impose à l'école une exigence :
développer les capacités de conceptualisation
- Elle offre en même temps
un outil puissant de développement de ces capacités

JY Guinard SATWedu07

21

Comment construire ces compétences ?

Quelques pistes

- Des démarches
- Des contenus
- Une évaluation

JY Guinard SATWedu07

22

Les démarches

Trois pistes

Une approche par l'exemple

L'expérience F3 MITIC a montré combien les stagiaires tiraient profit des pratiques positives ou négatives des formateurs

L'utilisation des MITIC doit restée concrète, donc contextualisée, c'est-à-dire associée aux disciplines. Le formateur HEP doit utiliser les MITIC comme objet d'apprentissage dans sa discipline

Le formateur HEP doit utiliser les MITIC comme moyens pour aider les étudiants à construire les concepts qu'il veut leur faire apprendre ?

Il doit utiliser les MITIC comme outil d'apprentissage

JY Guinard SATWedu07

23

Une approche par l'approfondissement didactique

Proposer régulièrement des séquences de formation pour :

- Identifier les concepts clés qui organisent la discipline
- Repérer des problèmes d'apprentissage
- Identifier les obstacles
- Rechercher comment les MITIC ont facilité le franchissement des obstacles ou pourraient le faire
- Construire et tester des séquences d'apprentissage

JY Guinard SATWedu07

24

Travailler en équipe et construire des réseaux

La variété des approches nécessite de la créativité pour explorer les possibles et de la confrontation pour délimiter les concepts et structurer l'information

Les MITIC sont un univers très vaste et très mouvant : la collaboration de compétences variées est indispensable

L'évolution est très rapide un réseau permet de se maintenir à jour

Ce travail collaboratif doit s'initier durant la formation

JY Guinard SATWedu07

25

Quels contenus ?

En articulation avec les démarches d'intégration des MITIC dans les disciplines des contenus plus transversaux visant l'acquisition d'une culture MITIC

La structuration des contenus telle qu'elle a été réalisée dans les formations F3 MITIC de BEJUNE me paraît une bonne base de départ

Les contenus eux-mêmes et leur mise en œuvre devront bien sûr être adaptés aux besoins de jeunes qui n'ont pas d'expérience professionnelle et aux contenus disciplinaires

JY Guinard SATWedu07

26

Des modules pluridisciplinaires qui permettent d'intégrer les aspects techniques, culturels, éthiques et pédagogiques des MITIC devrait donner du sens à l'utilisation de ces technologies

Des modules techniques, peut-être différenciés en fonction du niveau des étudiants, auraient pour but de leur en faciliter la maîtrise

JY Guinard SATWedu07

27

Des scénarios pédagogiques construits collectivement à la HEP

Opérationnaliser les concepts théoriques des modules.

Faciliter l'approfondissement didactique et pédagogique

Etablir des principes d'action pour préparer des séquences d'apprentissage

Faire l'objet d'une pratique réflexive évaluée qui aurait pour but de faciliter l'abstraction de principes généraux

JY Guinard SATWedu07

28

Progression et évaluation de la formation MITIC

Un modèle de la compétence (Dreyfus)

Novice règles rigides, principes généraux

Débutant avancé assouplit les règles

Agent compétent adapte au contexte après analyse

Maître se fonde sur une analyse du contexte, oublie les règles

Expert immergé dans le contexte

On devrait pouvoir attendre d'un étudiant diplômé qu'il soit un agent compétent
Il progressera vers l'expertise avec l'acquisition de l'expérience pédagogique

JY Guinard SATWedu07

29

En conclusion

Sur le plan intellectuel, le fait d'accéder à plus d'informations disponibles, exige de l'**élève**

- Une plus grande capacité de structuration
- et un esprit critique et un recul plus important

Cela exige de l'**enseignant**

- Une culture des MITIC mais aussi
- Une plus grande conceptualisation des disciplines scolaires
- Plus de savoir faire dans le domaine des apprentissages
- Analyse plus précise du fonctionnement de l'élève face au savoir
- Analyse plus fine de la nature des difficultés d'une discipline

JY Guinard SATWedu07

30

Etre plus efficace pour atteindre ses finalités

Former de nouveaux citoyens

Former des adultes responsables

Former une population qualifiée

Je vous remercie de votre attention

JY Guinard SATWedu07

31